



Eikenhof Ecolodge

Algemene bepalingen wabo

Algemeen

- Niet van tekening meten
- Alle aangegeven maten zijn in millimeters
- Alle aangegeven maten in het werk meten en controleren
- Tekeningen en berekeningen adviseur constructies zijn maatgevend

Bruikbaarheid

- Een doorgang heeft een vrije breedte van ten minste 0,85m en een vrije hoogte van 2,10m
- Trappen hebben een minimale breedte van 0,8m en een vrije hoogte van 2,10m
- minimale aantrede van 0,22m maximale optrede van 0,188m

constructies

- De constructie-onderdelen volgens berekening en tekening van adviseur constructies
- Constructieve veiligheid volgens bouwbesluit 2015 artikel 2.1 t/m artikel 2.8
- Bovenzijde van daken zijn volgens het gestelde in NEN 6063 niet brandgevaarlijk
- Alle steen- hout- beton- en staalconstructies conform tekening en berekening / opgave constructeur / leverancier
- Lateien en dilataties volgens opgave adviseur constructies / fabrikant en ter goedkeuring voorleggen aan architect

installaties

- Technische installaties conform opgave nutsbedrijven c.q. gekeurde installatietekeningen van adviseur
- Elektrische installaties conform ART. 7 van het bouwbesluit, NEN-EN 1838 en NEN-1010
- Binnenriolering conform NPR 3218
- Buitenriolering conform NEN 3215 en NPR 3216
- Voldoende bladvangsers en ontstoppingspunten aanbrengen
- Water installaties conform NEN-1006
- Leidingdoorvoeren conform NEN-2757
- Rookmelders conform NEN-2555
- Warmtepomp <40db

bouwfysica

- Isoleren conform opgave adviseur
- Kozijnen voorzien van triple beglazing
- Warmteweerstand buitenwand dak en vloer volgens opgave adviseur.

uitvoering

- Toilet en wasruimte voorzien van tegelwerk van vloer tot plafond
- Vloertegelwerk geheel waterdicht afwerken
- Alle buitenkozijnen t.a.v. inbraakwerendheid uitvoeren in weerstandsklasse 2 conform NEN-5096
- Ontgraven tot vaste grondslag, eventueel een zandpakket aanbrengen en mechanisch verdichten
- bescherming tegen ratten en muizen conform bouwbesluit afdeling 3.10

gezondheid

- Wering van vocht van buiten vlg. NEN 277b en bouwbesluit 2015 art. 3. 21.
- Wering van vocht van binnen vlg. NEN 277b en bouwbesluit 2015 art. 3. 27.

Ventilatie:

Capaciteit ventilatievoorziening van verblijfsgebied logiesfunctie: 12 L/s per persoon

VG1 = 4 personen = 4 x 12 l/s = 48 l/s
 Duco Line 23 ZR (22.6 l/s per meter)
 2 x 1.4 x 22.6 dm/s = 63.3 l/s

VG2 = 1 personen = 1 x 12 l/s = 12 l/s
 Duco Line 23 ZR (22.6 l/s per meter)
 0.6 x 22.6 dm/s = 13.56 l/s (Raam rechterzijgevel)

VG3 = 1 personen = 1 x 12 l/s = 12 l/s
 Duco Line 23 ZR (22.6 l/s per meter)
 0.6 x 22.6 dm/s = 13.56 l/s (Raam linkerzijgevel)

VG4 = 1 personen = 1 x 12 l/s = 12 l/s
 Duco Line 23 ZR (22.6 l/s per meter)
 0.6 x 22.6 dm/s = 13.56 l/s (Raam linkerzijgevel)

VG5 = 1 personen = 1 x 12 l/s = 12 l/s
 Duco Line 23 ZR (22.6 l/s per meter)
 0.6 x 22.6 dm/s = 13.56 l/s (Raam rechterzijgevel)

Spuil ventilatie

Capaciteit spuivoorziening = 6 l/s per m2 verblijfsgebied
 3 l/s per m2 verblijfsruimte

qv = A netto x v x 1000

v = 0.4 m/s aangezien er vanuit mag worden gegaan dat bij het spuien de binnendeuren naar de verkeersruimte en andere verblijfsruimte open gezet worden.

VG 1 = 15.2 m2
 Eis = 15.2 x 6 = 91.2 l/s

A netto = 1.8 m2 (schuifdeur linkerzijgevel)
 qv = 1.8 m2 x 0.4 x 1000
 qv = 720 > 91.2 l/s

VG 2 = 12.3 m2
 Eis = 12.3 x 6 = 73.8 l/s

A netto = 0.42 m2 (draai/kiiep raam rechterzijgevel)
 qv = 0.42 m2 x 0.4 x 1000
 qv = 168 > 73.8 l/s

VG 3 = 12.3 m2
 Eis = 12.3 x 6 = 73.8 l/s

A netto = 0.42 m2 (draai/kiiep raam linkerzijgevel)
 qv = 0.42 m2 x 0.4 x 1000
 qv = 168 > 73.8 l/s

VG 4 = 10.3 m2
 Eis = 10.3 x 6 = 61.8 l/s

A netto = 0.42 m2 (draai/kiiep raam linkerzijgevel)
 qv = 0.42 m2 x 0.4 x 1000
 qv = 168 > 61.8 l/s

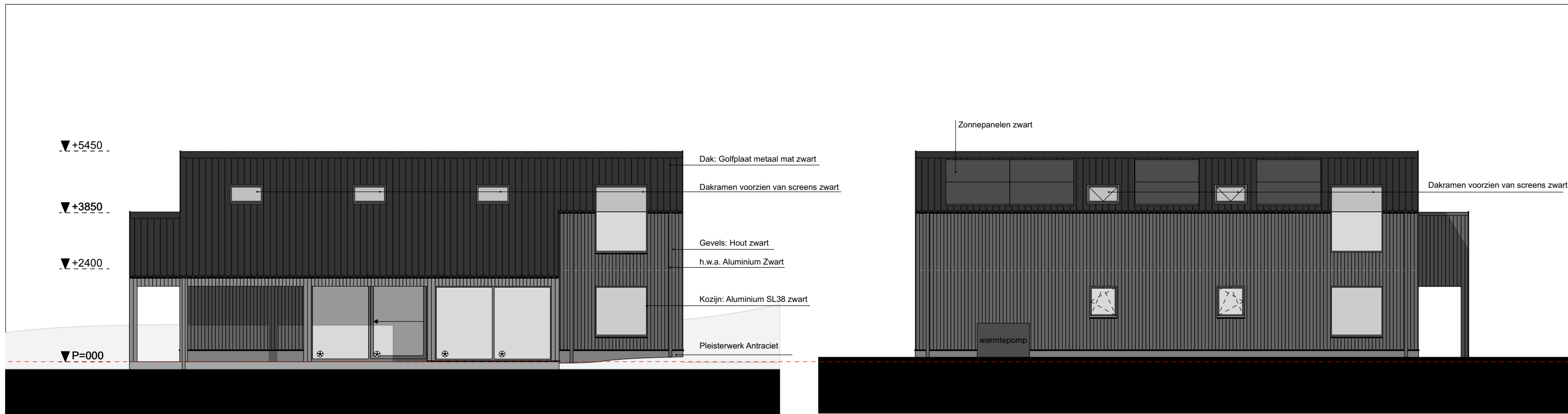
VG 5 = 10.3 m2
 Eis = 10.3 x 6 = 61.8 l/s

A netto = 0.42 m2 (draai/kiiep raam rechterzijgevel)
 qv = 0.42 m2 x 0.4 x 1000
 qv = 168 > 61.8 l/s

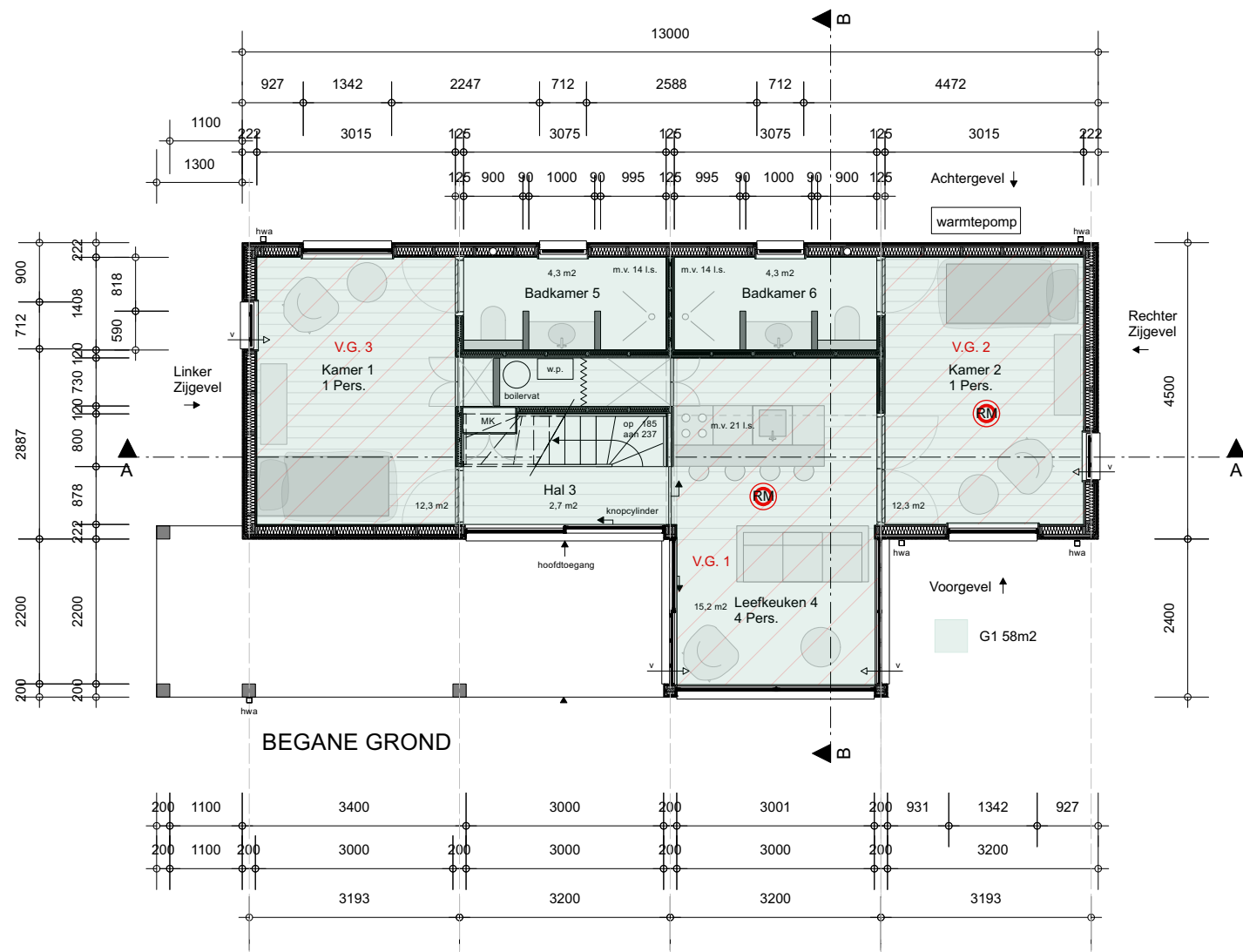


7 Ecolodges (recreatiewoningen)

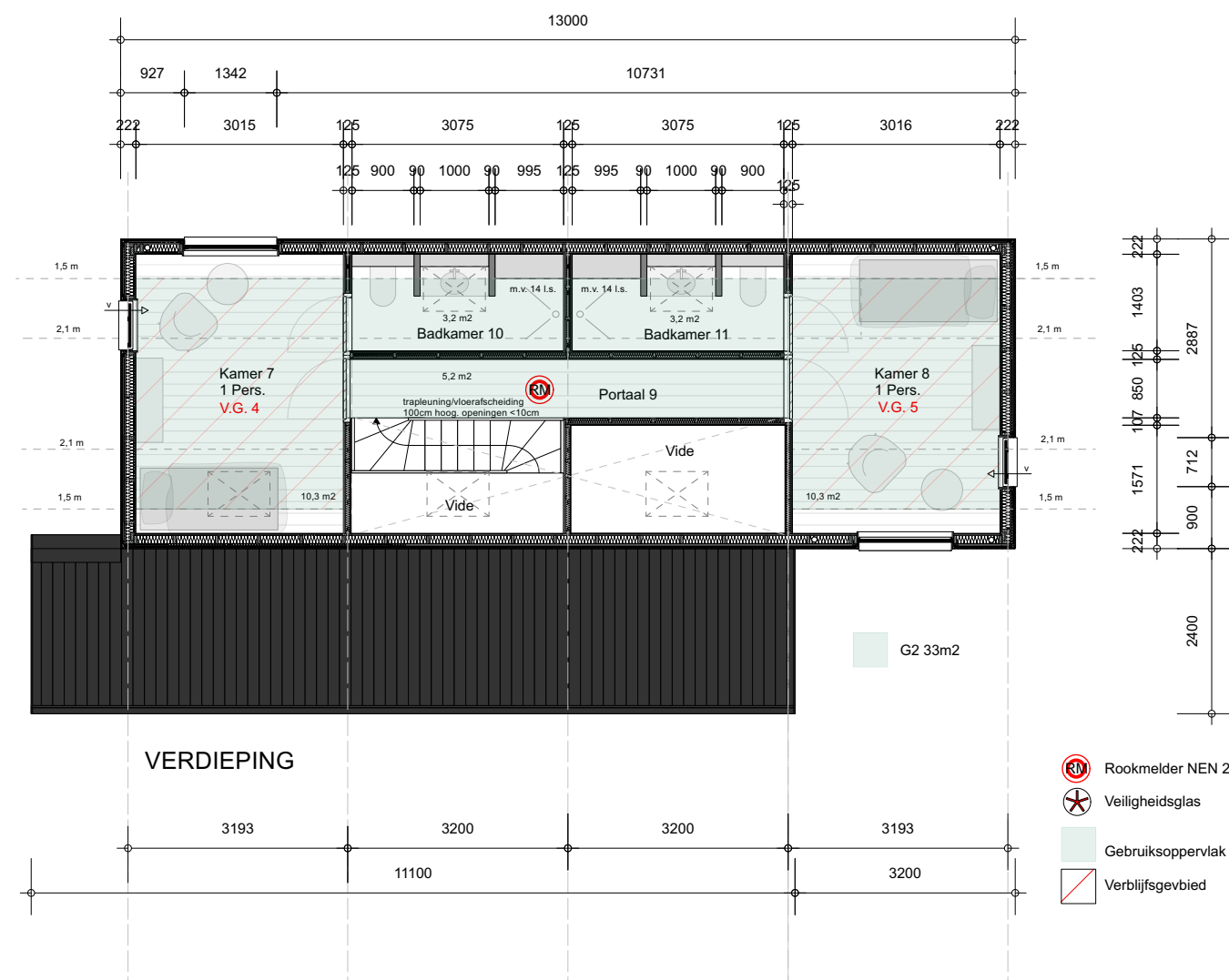
Alle lodges zijn met de voorgevel naar het noorden (dal) gericht.
 De plattegrond wordt gespiegeld waardoor er een linker en rechter variant ontstaat.
 Hierdoor komen de ingangen van twee aangrenzende lodges bij elkaar te liggen.



VOORGEVEL



ACHTERGEVEL



- Rookmelder NEN 2555
- Veiligheidsglas
- Gebruiksoppervlak
- Verblifgebied

▼+5450

▼+3850

▼+2400

▼P=000

Voorgevel met hoofdtoegang
het gemiddelde maaiveld op deze lijn
is gelijk aan P=000

Pui voorzien van screens zwart

Kraal zwart

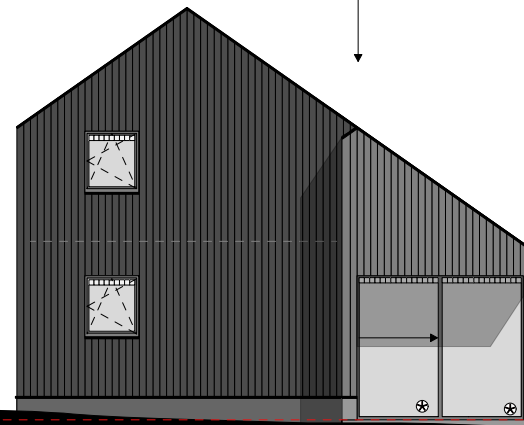
Gevels: Hout zwart

Kozijn: Aluminium SL38 zwart



ZIJGEVEL RECHTS (variant links)

Voorgevel met hoofdtoegang
het gemiddelde maaiveld op deze lijn
is gelijk aan P=000



ZIJGEVEL LINKS (variant links)

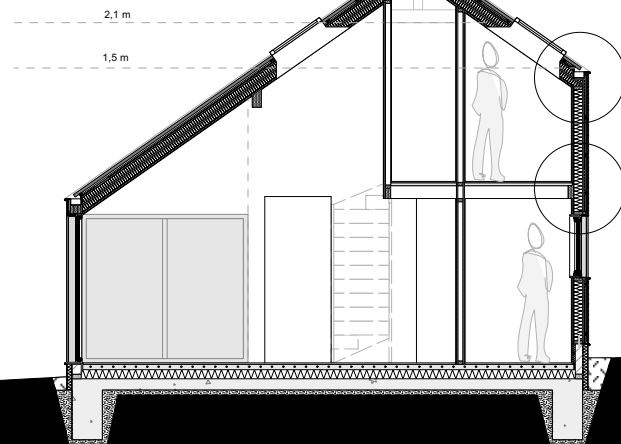
⊗ Veiligheidsglas

▼+5450

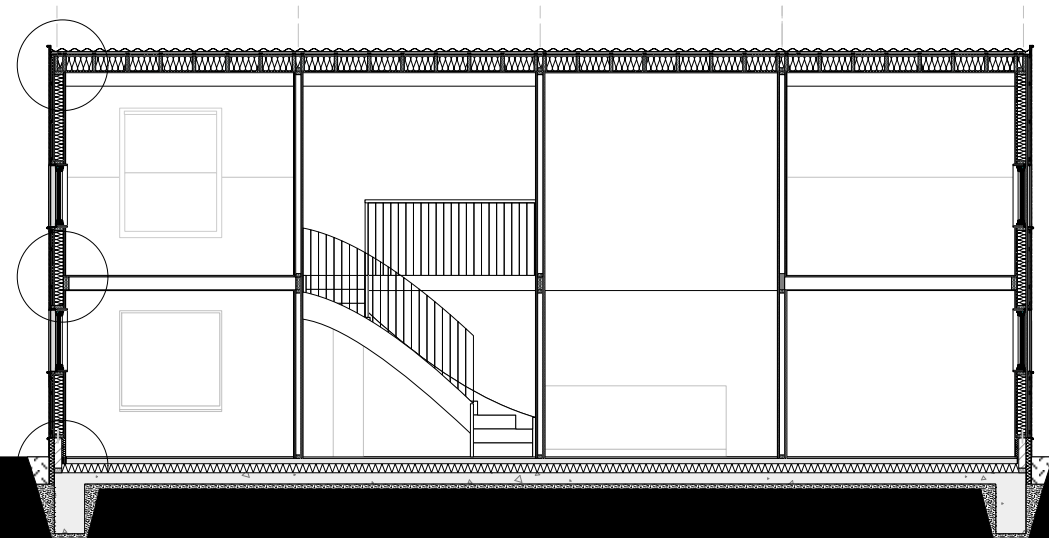
▼+3850

▼+2400

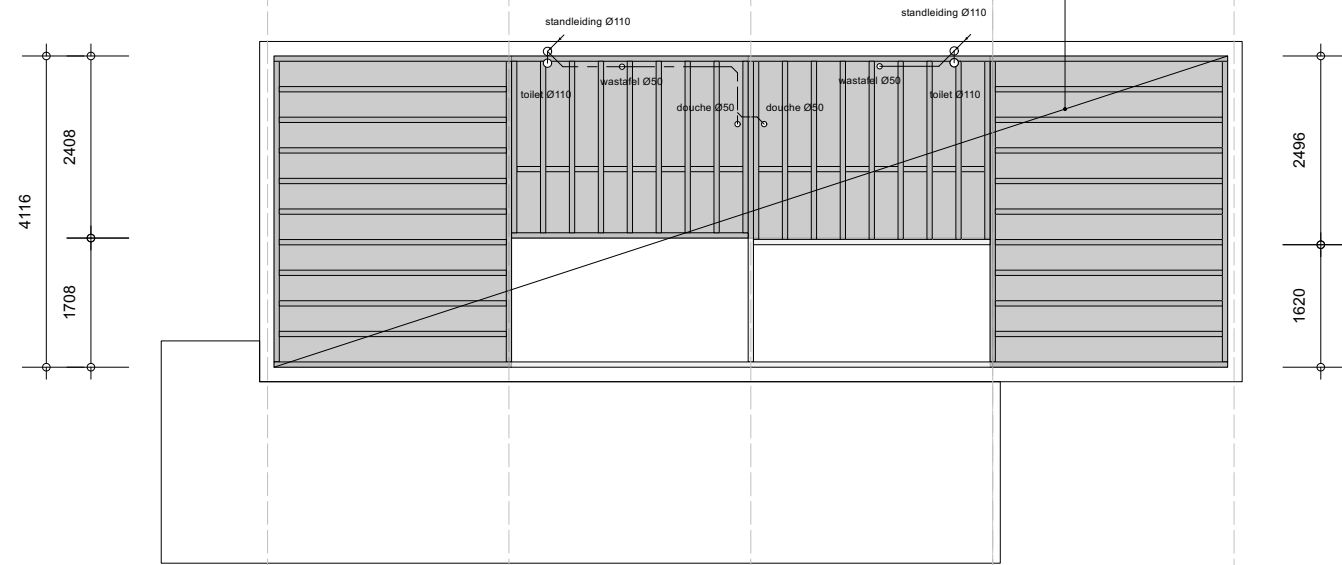
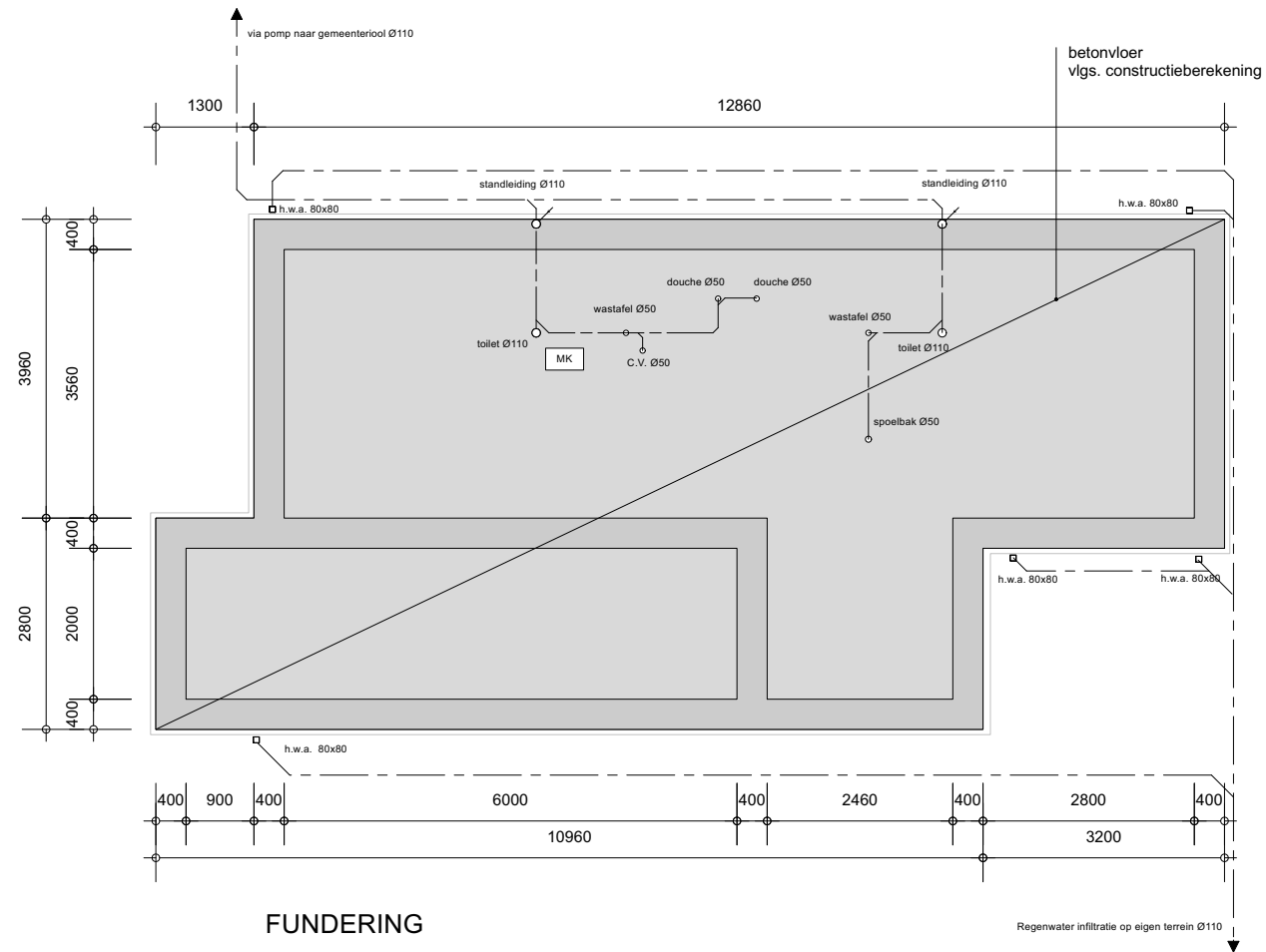
▼P=000



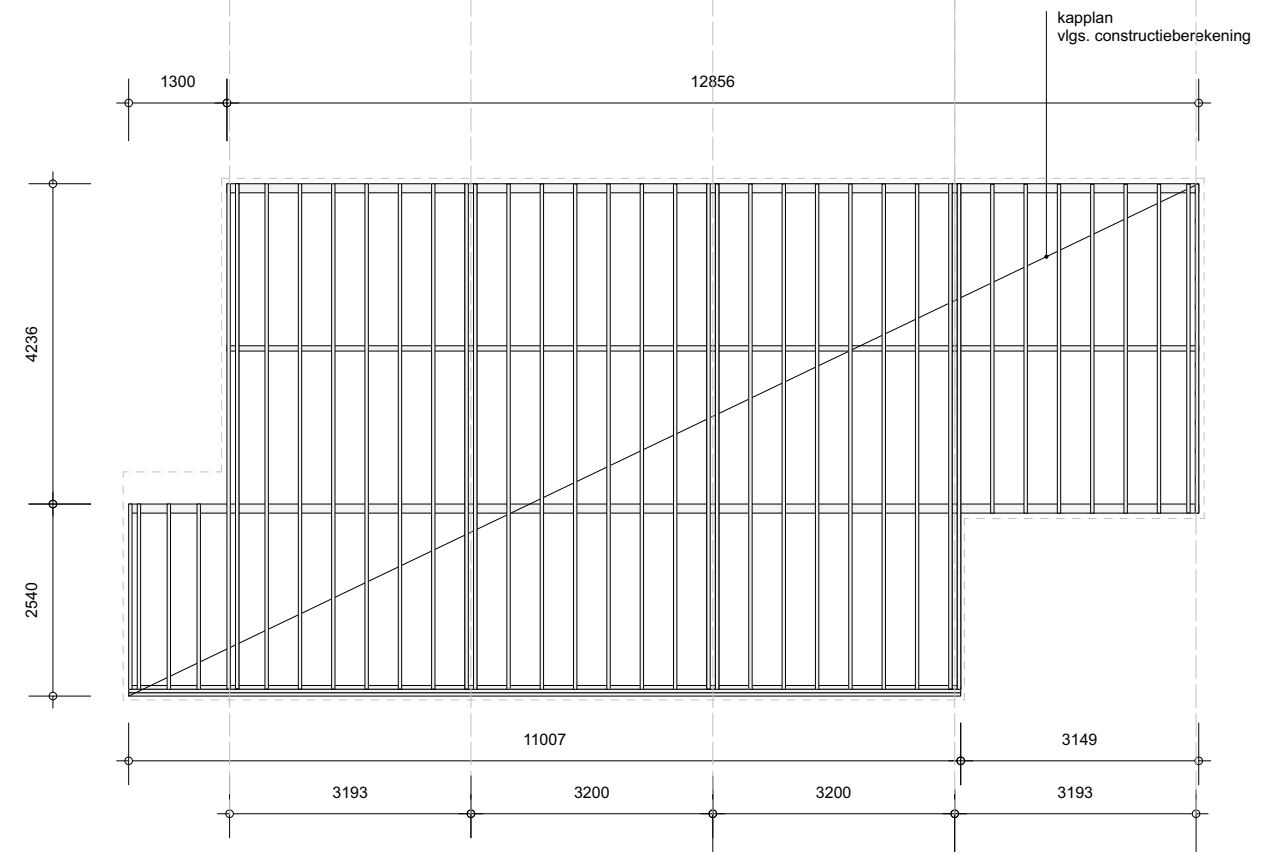
SNEDE B-B



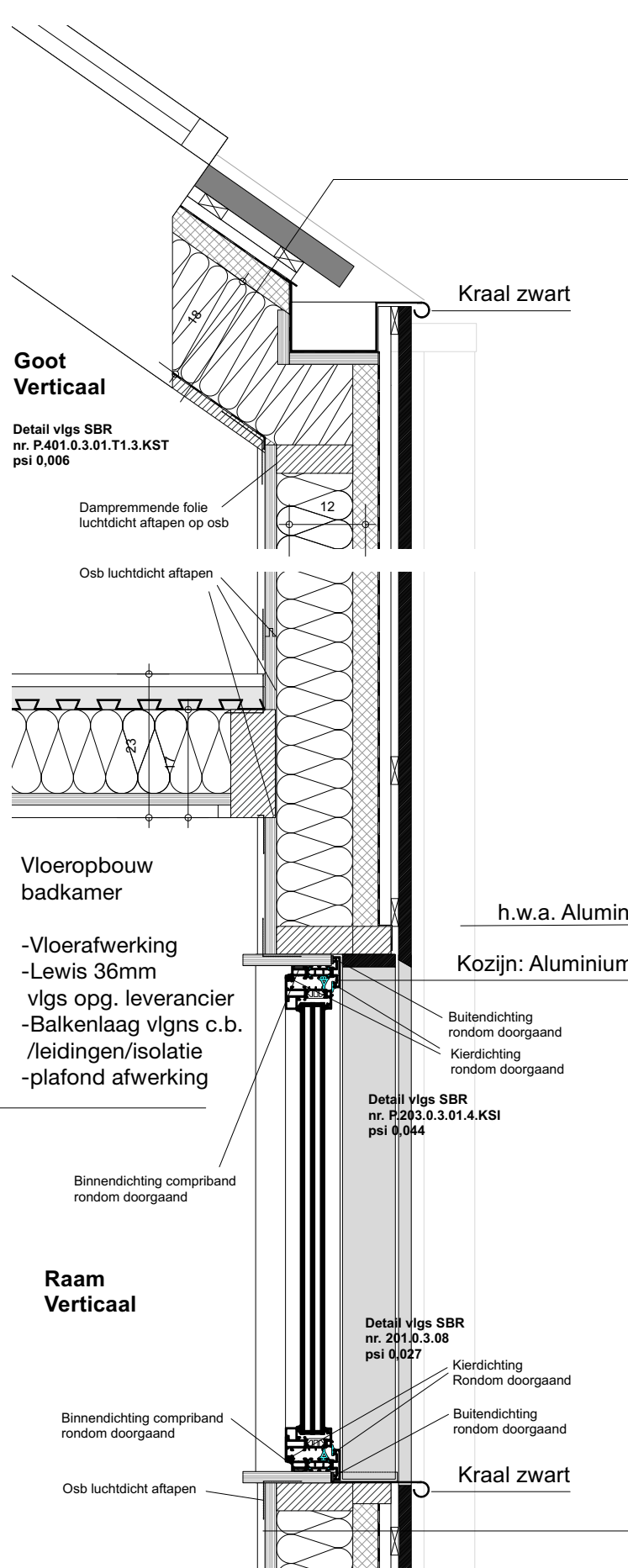
SNEDE A-A



VERDIEPING



KAP



Goot Verticaal

Detail vlgS SBR nr. P.401.0.3.01.T1.3.KST psi 0,006

Kraal zwart

h.w.a. Aluminium Zwart

Kozijn: Aluminium SL38 zwart

Vloeropbouw badkamer
-Vloerafwerking
-Lewis 36mm vlgS opg. leverancier
-Balkenlaag vlgns c.b. /leidingen/isolatie
-plafond afwerking

Raam Verticaal

Detail vlgS SBR nr. P.203.0.3.01.4.KSI psi 0,044

Detail vlgS SBR nr. 201.0.3.08 psi 0,027

Kraal zwart

Dakopbouw Rc 6,3
Dampopen

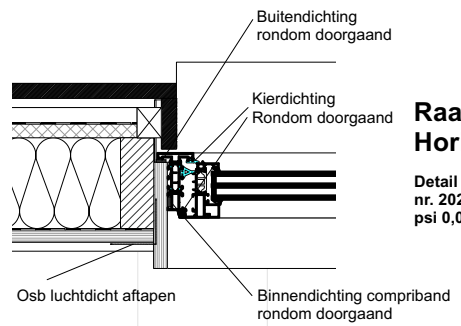
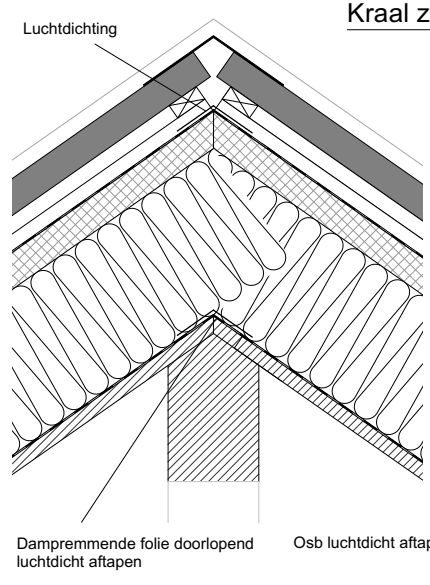
buiten

golflaat staal zwart 40mm (Falk 1000/40 GL)
panlat 20mm
tengel 20mm
dampopen folie naden en randen tapen
houtvezelisolatieplaat 40mm
keper 180mm hoog & isolatie 180mm houtflex
dampremmende folie proclima intello luchtdicht aftapen
binnenafwerking populier 21mm

binnen

Nok Verticaal

Detail vlgS SBR nr. P.404.4.4.0.02.KT psi 0,015



Raam Horizontaal

Detail vlgS SBR nr. 202.0.3.08 psi 0,016

Wandopbouw Rc 4,7
Dampopen

buiten

thermisch essen plus line QC
alu onderconstructie 12mm
tengel verticaal 20mm
dampopen folie zwart naden en randen tapen
houtvezelisolatieplaat 40mm
keper & houtvezelisolatie 120mm
osb 18mm naden aflakken (damprem)
binnenafwerking

binnen

Vloeropbouw begane grond Rc 3,7

Vloerafwerking
Cementdekvloer /vloerverwarming 70mm
Drukvlade isolatie 120mm
Betonsvloer vlgns constructieberekening
PE folie
Gestabiliseerd zandbed

Verholen goot

Kraal zwart

Kraal zwart

Kraal zwart

Waterkering

Grind

Waterkering

Vloeropbouw verdieping

Vloerafwerking
Lewis 36mm vlgns opgave leverancier
Balkenlaag vlgns constructieberekening
isolatie 60mm
plafondafwerking

plint Rc 4,7

Buiten pleister
Drukvlade isolatie 80mm
Betonssteen 100mm
Drukvlade isolatie 40mm
Binnenafwerking

Vloer Verticaal

Detail vlgS SBR nr. P.103.2.0.07.FG